

CULTIVARES FORRAJERAS DE MATSUDA



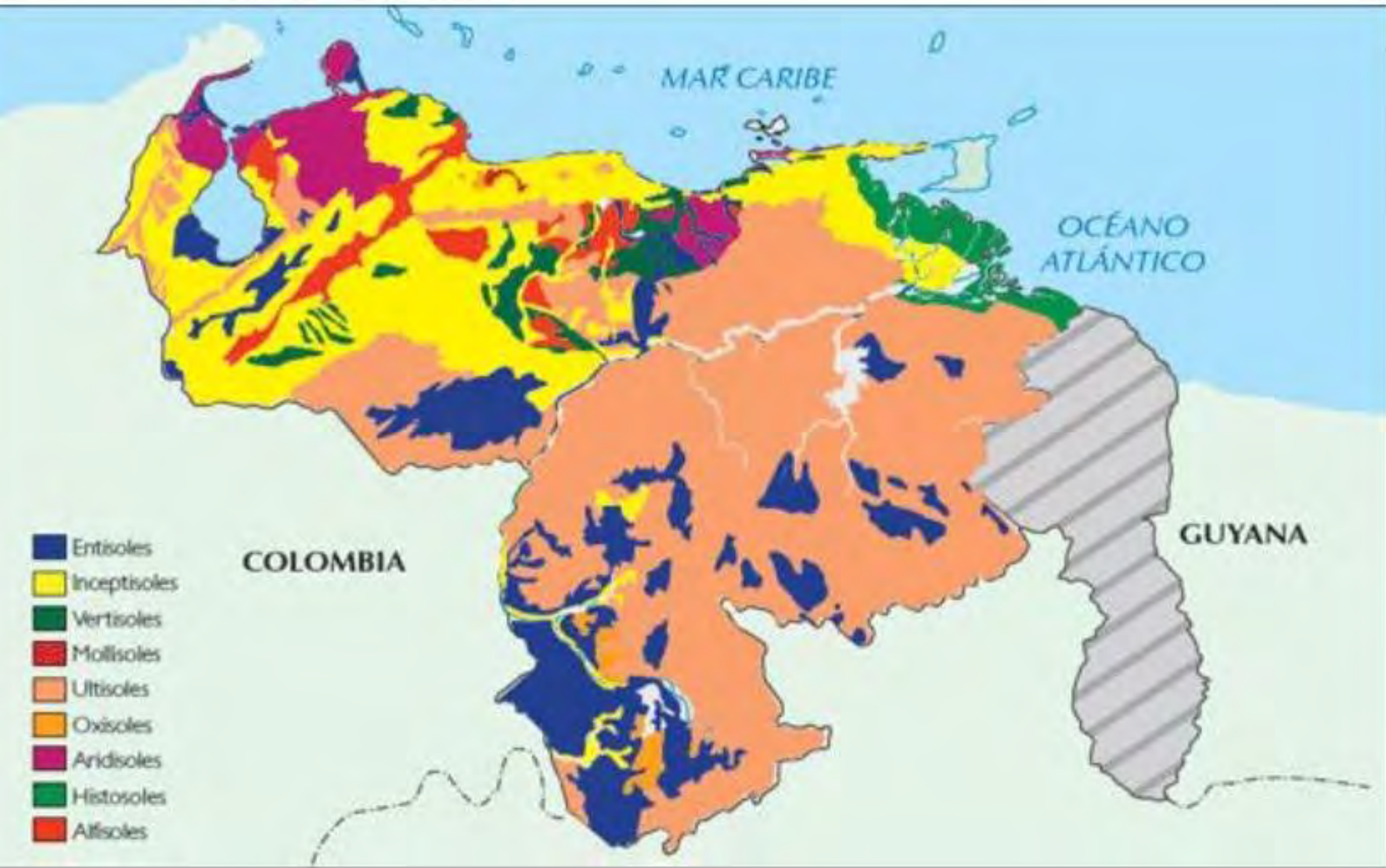
espécies	cultivar	registro	Protección	lanzamiento
27- <i>Cenchrus setigerus</i>	MG15 Agreste	31.08.2017	-0-	-0-
28 - <i>Digitaria eriantha</i>	MG16 Pampiano	31.08.2017	-0-	-0-
29 - <i>Digitaria smutsii</i>	MG17 Órion	31.08.2017	-0-	-0-
30 - <i>Panicum maximum</i>	MG18 Áries II	30.01.2019	14.05.2019	2020
31- <i>Brachiaria brizantha</i>	MG19 Oásis	17.11.2022	en proceso	2023 (?)



PASTURAS TROPICALES

El alimento más eficiente y más económico para el ganado





VENEZUELA posee:

- Diferentes climas
- Diferentes suelos
- Diferentes fincas
- Diferentes manejo



PRINCIPALES CARACTERÍSTICAS DE ALGUNAS *Brachiaria brizantha*



Especie	<i>Brachiaria brizantha</i>	<i>Brachiaria brizantha</i>	<i>Brachiaria brizantha</i>
Cultivar	MG-5 Victoria / Toledo	MG4	MG13 Braúna
Origen	Burundi / África Tropical	África tropical	BAG Matsuda
Utilización	Pastoreo, henificación y ensilaje	Pastoreo, henificación y ensilaje	Pastoreo, henificación y ensilaje
Fertilidad del suelo	Mediana a alta	Mediana, tolera sombra y suelos ácidos	Mediana, tolera suelos ácidos
Forma de crecimiento	Macollado y erecto	Macollado y postrado	Macollado y postrado
Proteína cruda (M.S.)	9 a 13 %	11 a 12 %	8 a 12 %
Producción de forraje (M.S.)	10 a 18 ton/ha/año	10 a 12 ton/ha/año	10 a 12 ton/ha/año
Recomendación	Ganado de carne y leche	Ganado de carne, leche y terneros	Ganado de carne, leche y terneros
Característica	Alta producción de forraje y rápido rebrote	Buena opción para Sabanas	Zonas más secas
Altura de pastoreo	60 cm hasta 25 cm	60 cm hasta 20 cm	60 cm hasta 20 cm



PRINCIPALES CARACTERÍSTICAS DE ALGUNAS *Brachiaria* spp.



Especie	<i>Brachiaria decumbens</i>	<i>Brachiaria humidicola</i>
Cultivar	Basilisk	Llanero / Dictyoneura
Origen	Grandes Lagos / Uganda	África tropical
Utilización	Pastoreo, henificación y ensilaje	Pastoreo, henificación y ensilaje
Fertilidad del suelo	Mediana, tolera sombra y suelos ácidos	Baja, tolera suelos ácidos
Forma de crecimiento	Macollado y postrado	Estolonífera
Proteína cruda (M.S.)	6 a 10 %	4 a 7 %
Producción de forraje (M.S.)	8 a 12 ton/ha/año	8 a 10 ton/ha/año
Recomendación	Ganado de carne y leche	Terneros y caballos
Característica	Rápido rebrote	Tolera suelos con mala drenaje
Altura de pastoreo	60 cm hasta 20 cm	40 cm hasta 15 cm



PRINCIPALES CARACTERÍSTICAS DE ALGUNOS *Panicum maximum*



Especie	<i>Panicum maximum</i>	<i>Panicum maximum</i>	<i>Panicum maximum</i>	<i>Panicum maximum</i>
Cultivar	MG12 Paredao	Mombaza	Masai	MG18 Áries II
Origen	BAG Matsuda	Tanzania / África	Tanzania / África	BAG Matsuda
Utilización	Pastoreo y ensilaje	Pastoreo y ensilaje	Pastoreo y ensilaje	Pastoreo, ensilaje y henificación
Fertilidad del suelo	Alta	Alta	Mediana	Alta
Forma de crecimiento	Macollado y erecto	Macollado y erecto	Macollado y erecto	Macollado y erecto
Proteína cruda (M.S.)	8 a 16 %	12 a 16 %	8 a 13%	10 a 15 %
Producción de forraje (M.S.)	30 a 35 ton/ha/año	20 a 28 ton/ha/año	14 a 16 ton/ha/año	18 a 20 ton/ha/año
Recomendación	Ganado de carne y leche	Ganado de carne y de leche	Ganado de carne y de leche	Terneros, caballos, vacas lechera y carne
Característica	Alta producción de forraje, rápido rebrote y mayor % de hojas	Alta producción de forraje, rápido rebrote	Rápido rebrote, cuidado con su maduración	Excelente calidad nutricional y tolera zona fría
Altura de pastoreo	80 cm hasta 30 cm	80 cm hasta 30 cm	60 cm hasta 25 cm	60 cm hasta 25 cm

CARACTERÍSTICAS IMPORTANTES DE CADA PASTO



Ganado Nelore en pasto Dictyoneura

Finca São Francisco en Peixoto de Azevedo - MT



Caballos en pasto Dictyoneura
Finca Vista Alegre en Araguaína - TO



RF: J-400087589



MG-4 – buena adaptación en suelos ácidos y sombra / Sr. Jose Lito / Copán



Decumbens en Petén / Guatemala





DECUMBENS

cuidado en
zonas donde
hay el hongo
*Pithomyces
chartarum*
porque
puede
provocar la
requema en
terneros





DECUMBENS

cuidado en
zonas donde
hay salivazos
porque es
susceptible a
sus ataques



MG-5 VICTORIA / TOLEDO

En sep. 2000 – año de su lanzamiento comercial

Finca MG en Mirante do Paranapanema SP



**LA BRACHIARIA
MÁS PRODUCTIVA
DEL MERCADO**

