



ADAPTACIÓN Y MANEJO DE PASTURAS TROPICALES EN VENEZUELA

Alberto Takashi Tsuhako
Ingeniero Agrónomo
Departamento Técnico Matsuda

Venezuela, 17 a 22 de abril de 2023





- **Matsuda está ubicada en varias zonas del Brasil:**

- **ÁLVARES MACHADO SP** : Semillas, Suplementos Minerales, Equipos, Laboratorios de Semillas, Genética y Minerales, Administración Central, Exportación y Centro de Investigación
- **JACAREÍ SP**: Fábrica de Medicinas Veterinarias
- **CUIABÁ MT**: Suplementos Minerales, Fábrica de Alimentos Pet y Laboratorio de Minerales y Pet
- **IMPERATRIZ MA**: Suplementos Minerales y Laboratorio de Minerales
- **SÃO SEBASTIÃO DO PARAÍSO MG**: Semillas, Suplementos Minerales, Fábrica de Alimentos Pet, Laboratorios de Análisis de Semillas, Minerales y Pet, y Centro de Investigación
- **GOIANIRA GO**: Suplementos Minerales y Laboratorio de Minerales
- **VITÓRIA DA CONQUISTA BA**: Suplementos Minerales y Laboratorio de Minerales
- **PECÉM CE**: Fábrica de Alimentos Pet y Laboratorio de Análisis de Materia Prima



QUIEN ES MATSUDA?

- Empresa brasileña fundada en 1948 por el Sr. Shichiro Matsuda, inmigrante japonés



A EVOLUÇÃO DAS SEMENTES SÉRIE GOLD



1988



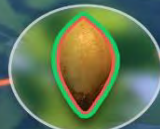
Pura

1990



Pura +
escarificada

1996



Pura + escarificada +
fungicida + inseticida

2005



Pura + escarificada +
fungicida + inseticida +
FILM COATING

2009



Pura + escarificada +
fungicida + inseticida +
FILM COATING +
INCRUSTAÇÃO

2018



Pura + escarificada +
fungicida + inseticida +
FILM COATING +
INCRUSTAÇÃO

2021



Pura + escarificada +
fungicida + inseticida +
FILM COATING +
INCRUSTAÇÃO
SÉRIE GOLD +
Nova tecnologia
avanzada de
incrustação de
Sementes





LABORATÓRIO DE ANÁLISIS DE SEMILLAS MATSUDA

LABORATÓRIO CERTIFICADO POR ISTA - BRML08

(desde 2003)

INTERNATIONAL SEEDS TESTING ASSOCIATION



1ª Auditoria ISTA / 2006

Gerhard Schoun / Augusto Martinelli



2ª Auditoria ISTA / 2009

Norbert Leist / Mary Jane Kelly



3ª Auditoria ISTA / 2012

Branislava Opra / Augusto Martinelli



4ª Auditoria ISTA / 2016

Florina Palada / Todd Erickson



5ª Auditoria ISTA / 2019

Rasha El-Khadem / Jodi Keeling



6ª Auditoria ISTA / 2022

Branislava Opra / Irena Gera



Auditoria MAPA / 2016

Myrian Alvisi / Alecsandro



CULTIVARES FORRAJERAS DE MATSUDA



especie	cultivar	registro	Protección	lanzamiento
1- <i>Brachiaria humidicola</i>	Llanero	13.05.1999	-o-	1992
2- <i>Brachiaria brizantha</i>	MG-4	10.05.1999	-o-	1994
3- <i>Arachis pintoii</i>	Amarillo MG-100	28.11.2001	-o-	1995
4- <i>Pennisetum glaucum x P. purpureum</i>	Paraíso - Matsuda	13.10.1999	-o-	1999
5- <i>Brachiaria brizantha</i>	MG-5 Victoria	22.03.2000	-o-	2000
6- <i>Panicum maximum</i>	Atlas	04.07.2003	09.07.2003	2003
7- <i>Panicum maximum</i>	Áries	04.07.2003	09.07.2003	2003
8- <i>Macrotyloma axillare</i>	Java	18.07.2003	12.07.2003	2003
9- <i>Cajanus cajan</i>	Celta	09.03.2010	-o-	-o-
10- <i>Cajanus cajan</i>	Goda	09.03.2010	-o-	-o-
11- <i>Cajanus cajan</i>	Persa	09.03.2010	-o-	-o-
12- <i>Calopogonium mucunoides</i>	Gladiador	09.03.2010	-o-	-o-
13- <i>Calopogonium mucunoides</i>	Imperador	09.03.2010	-o-	-o-



CULTIVARES FORRAJERAS DE MATSUDA

espécies	cultivar	registro	Protección	lanzamiento
14- <i>Galactia striata</i>	Clarion	09.03.2010	-o-	-o-
15- <i>Neonotonia wightii</i>	Congo	09.03.2010	-o-	-o-
16- <i>Centrosema pubescens</i>	Asteca	17.08.2010	-o-	-o-
17- <i>Centrosema pubescens</i>	Maia	17.08.2010	-o-	-o-
18- <i>Panicum maximum</i>	MG12 Paredao	27.08.2014	08.12.2014	2015
19- <i>Brachiaria brizantha</i>	MG13 Braúna	01.07.2014	08.12.2014	2015
20- <i>Andropogon gayanus</i>	MG6 Caruanã	15.05.2013	31.03.2014	-o-
21- <i>Andropogon gayanus</i>	MG7 Tupã	16.05.2013	08.12.2014	2016
22- <i>Andropogon gayanus</i>	MG8 Aratama	16.05.2013	31.03.2014	-o-
23- <i>Setaria sphacelata</i>	MG9 Euphoria	10.10.2013	08.12.2014	-o-
24- <i>Setaria sphacelata</i>	MG10 Amanari	10.10.2013	13.12.2013	-o-
25- <i>Setaria sphacelata</i>	MG11 Tijuca	10.10.2013	13.12.2013	2016
26- <i>Cenchrus ciliaris</i>	MG14 Caatinga	25.09.2017	-o-	-o-



CULTIVARES FORRAJERAS DE MATSUDA



espécies	cultivar	registro	Protección	lanzamiento
27- <i>Cenchrus setigerus</i>	MG15 Agreste	31.08.2017	-0-	-0-
28 - <i>Digitaria eriantha</i>	MG16 Pampiano	31.08.2017	-0-	-0-
29 - <i>Digitaria smutsii</i>	MG17 Órion	31.08.2017	-0-	-0-
30 - <i>Panicum maximum</i>	MG18 Áries II	30.01.2019	14.05.2019	2020
31- <i>Brachiaria brizantha</i>	MG19 Oásis	17.11.2022	en proceso	2023 (?)



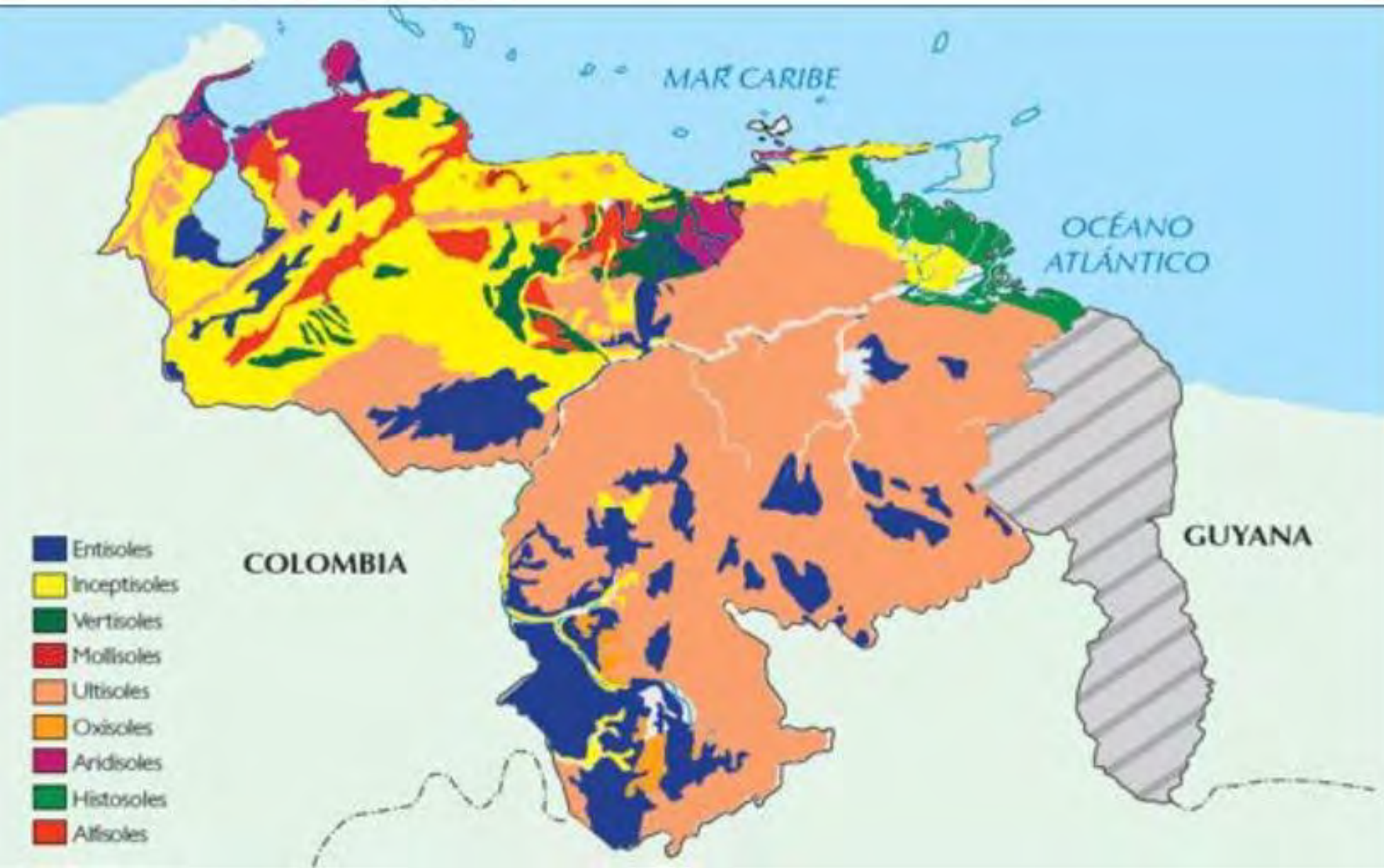
PASTURAS TROPICALES

El alimento más eficiente y más económico para el ganado



RF: J-400087589





VENEZUELA posee:

- Diferentes climas
- Diferentes suelos
- Diferentes fincas
- Diferentes manejo



PRINCIPALES CARACTERÍSTICAS DE ALGUNAS *Brachiaria brizantha*



Especie	<i>Brachiaria brizantha</i>	<i>Brachiaria brizantha</i>	<i>Brachiaria brizantha</i>
Cultivar	MG-5 Victoria / Toledo	MG4	MG13 Braúna
Origen	Burundi / África Tropical	África tropical	BAG Matsuda
Utilización	Pastoreo, henificación y ensilaje	Pastoreo, henificación y ensilaje	Pastoreo, henificación y ensilaje
Fertilidad del suelo	Mediana a alta	Mediana, tolera sombra y suelos ácidos	Mediana, tolera suelos ácidos
Forma de crecimiento	Macollado y erecto	Macollado y postrado	Macollado y postrado
Proteína cruda (M.S.)	9 a 13 %	11 a 12 %	8 a 12 %
Producción de forraje (M.S.)	10 a 18 ton/ha/año	10 a 12 ton/ha/año	10 a 12 ton/ha/año
Recomendación	Ganado de carne y leche	Ganado de carne, leche y terneros	Ganado de carne, leche y terneros
Característica	Alta producción de forraje y rápido rebrote	Buena opción para Sabanas	Zonas más secas
Altura de pastoreo	60 cm hasta 25 cm	60 cm hasta 20 cm	60 cm hasta 20 cm

