

AgroCognitive

Introducción

Retos del productor

80% de la actividad agrícola es optimizable con agricultura de precisión



Detección temprana de afectaciones



Uso óptimo de agro insumos



Levantar rendimientos



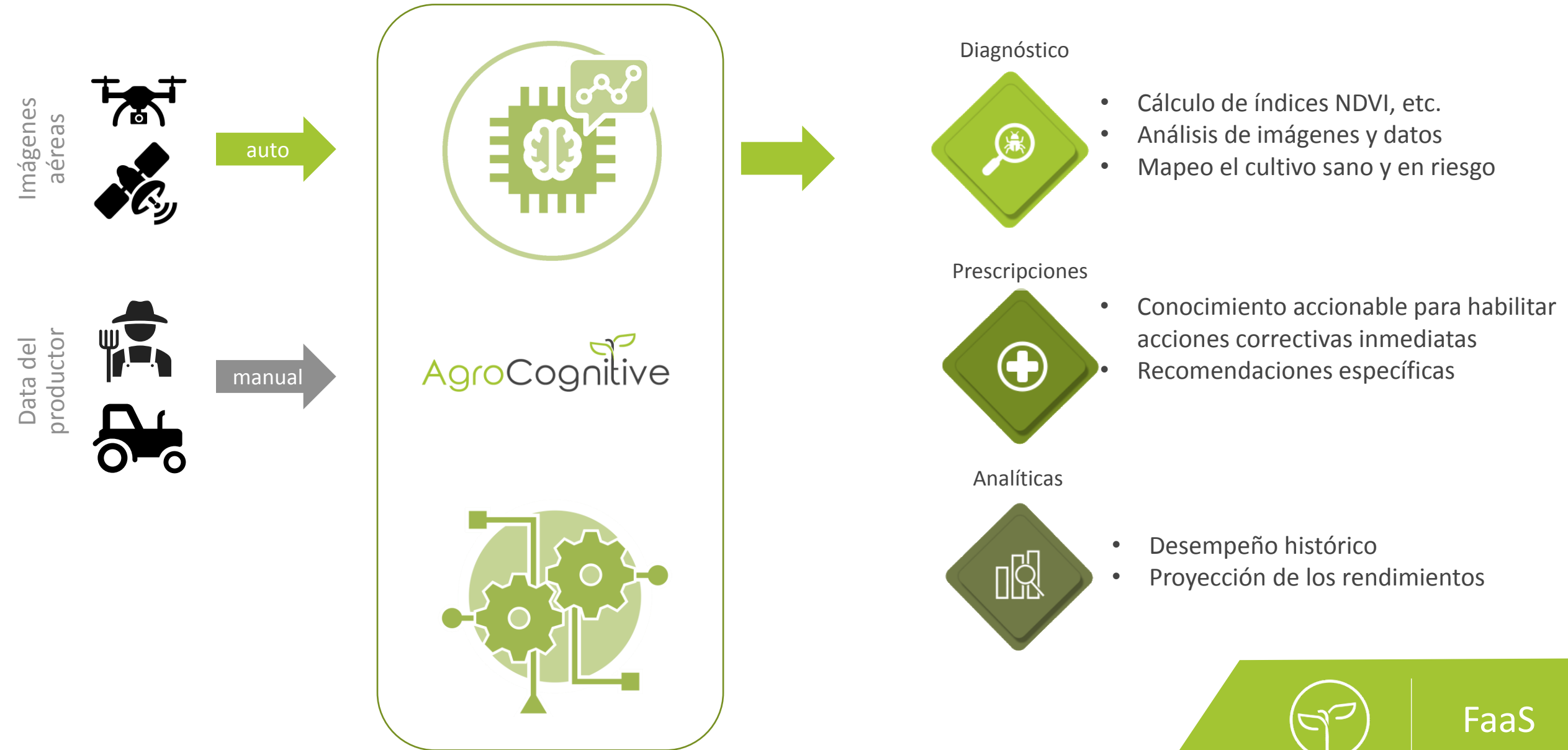


AgroCognitive

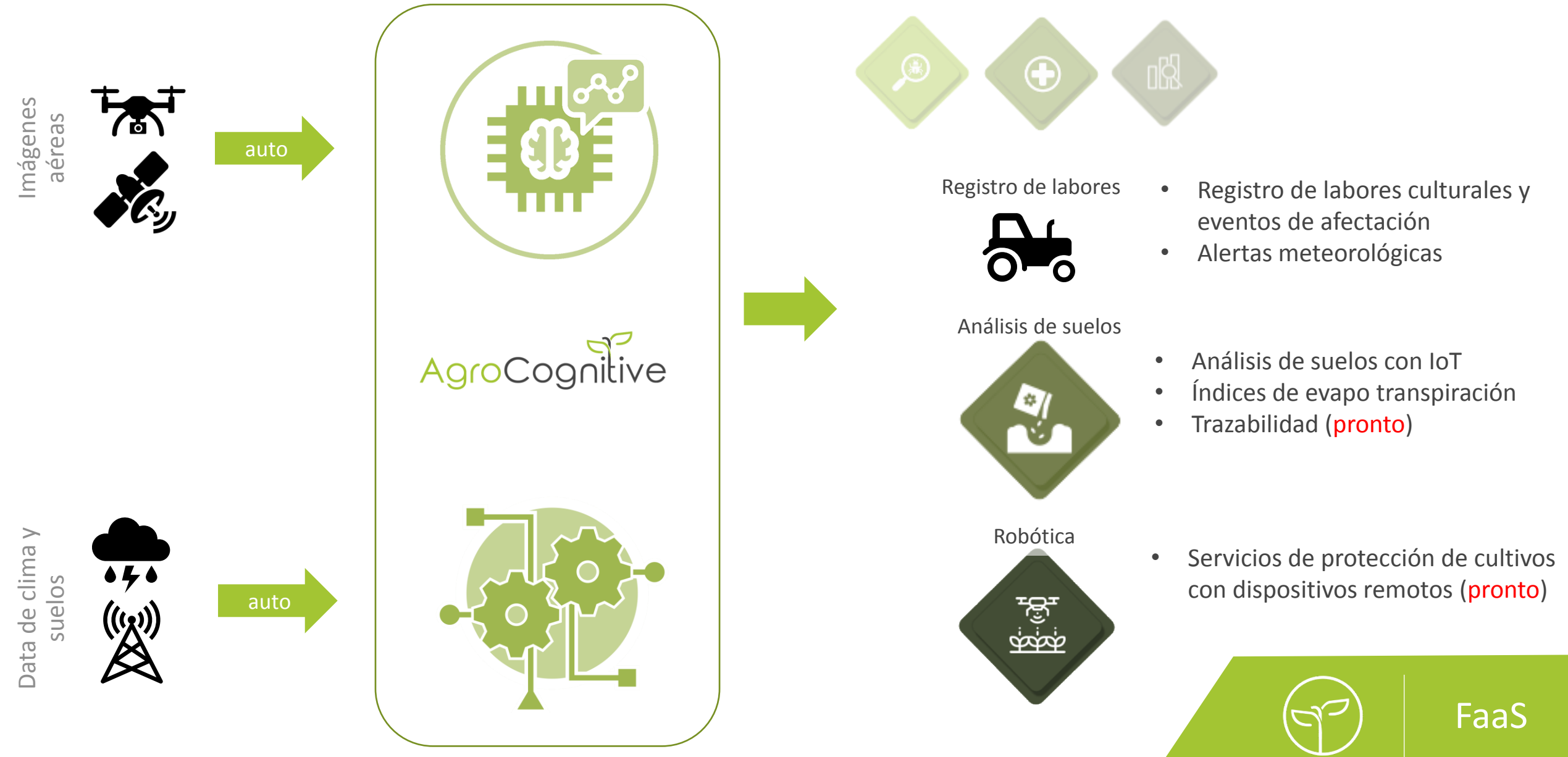
Ponemos en tus manos una plataforma de agricultura de precisión que permite acceder a conocimiento para mejorar tus rendimientos, ejecutar acciones correctivas inmediatas, ahorrar en suministros y proveer trazabilidad a la cadena de producción



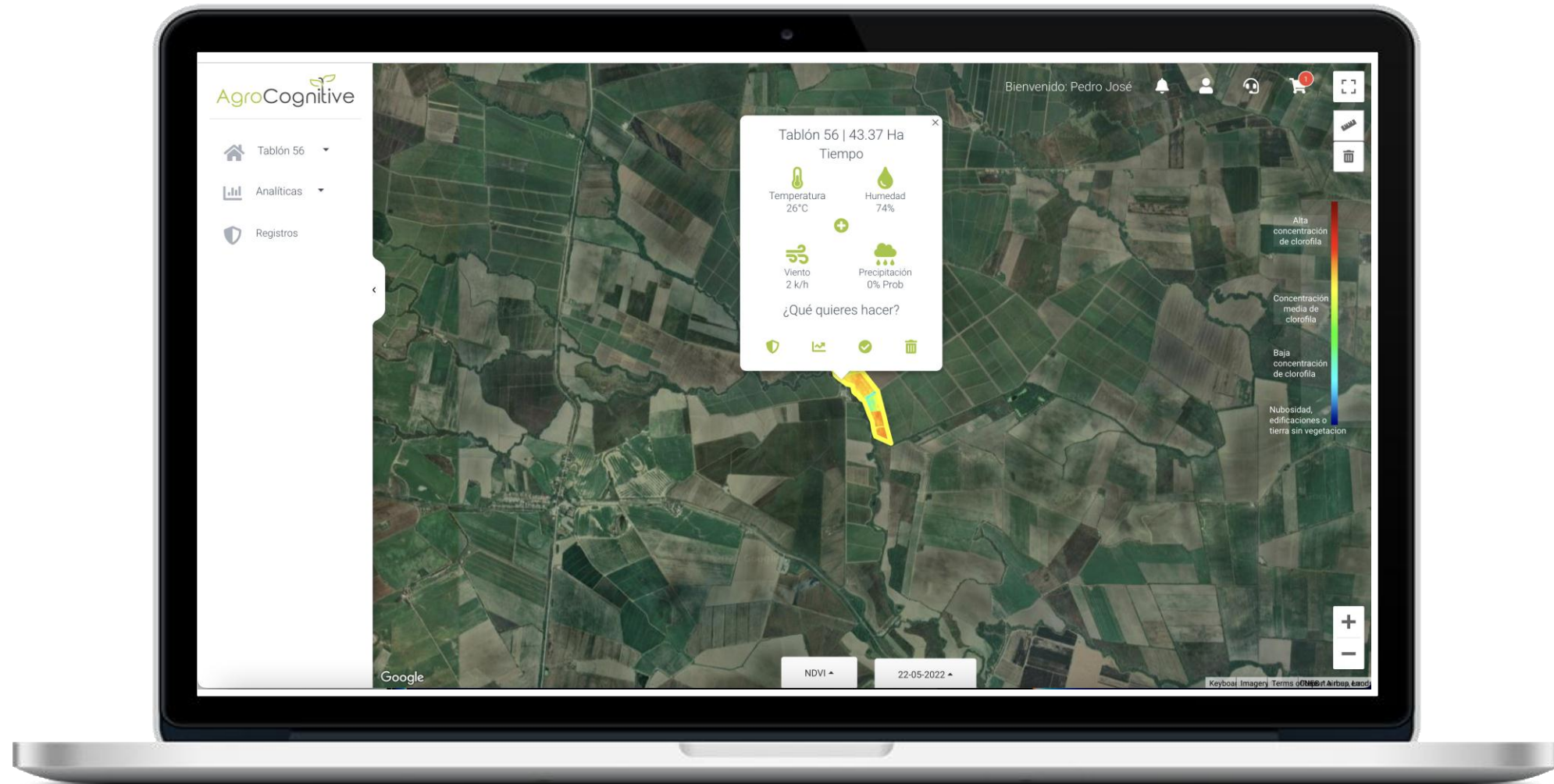
Cómo funciona el Monitoreo de cultivos



Cómo funciona la toma de decisiones en labores



Monitoreo y diagnostico de cultivos

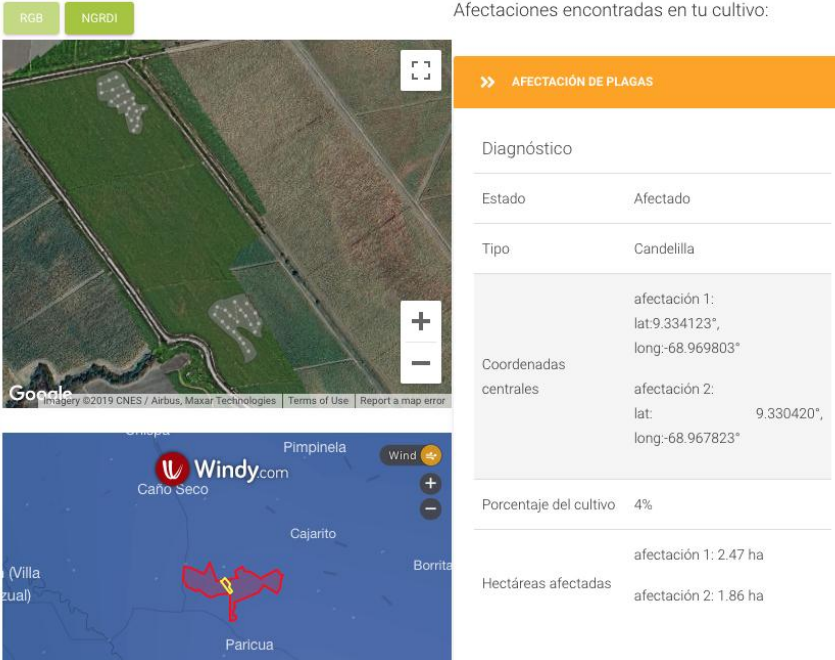


Prescripción

Con la información del Reconocimiento del Cultivo, y usando nuestro motor de inteligencia artificial, podremos proveer de información clave sobre las afectaciones identificadas y entregar la PRESCRIPCIÓN o acciones a ejecutar para mitigarlas e inclusive simular qué pasaría si no atiende las recomendaciones

ALCANCE:

- Gaps de nutrición
- Plagas y simulación de crecimiento
- Estrés hídrico



Afectaciones encontradas en tu cultivo:

RGB NGRDI

>> AFECTACIÓN DE PLAGAS

Diagnóstico

| | |
|--------|------------|
| Estado | Afectado |
| Tipo | Candelilla |

Coordenadas centrales

| | |
|---------------|----------------------------------|
| afectación 1: | lat:9.334123°, long:-68.969803° |
| afectación 2: | lat: 9.330420°, long:-68.967823° |

Porcentaje del cultivo 4%

Hectáreas afectadas

| | |
|---------------|---------|
| afectación 1: | 2.47 ha |
| afectación 2: | 1.86 ha |

The screenshot shows a user interface for crop monitoring. At the top, there are two tabs: 'RGB' and 'NGRDI'. Below them is a satellite map of a field with a red outline indicating a pest infestation. To the right of the map is a panel titled 'Afectaciones encontradas en tu cultivo:' with a sub-header 'AFECTACIÓN DE PLAGAS'. This panel contains a 'Diagnóstico' section with a table showing 'Estado' as 'Afectado' and 'Tipo' as 'Candelilla'. Below this is a 'Coordenadas centrales' section with two entries for 'afectación 1' and 'afectación 2', each with latitude and longitude coordinates. Further down, it shows 'Porcentaje del cultivo' as 4% and 'Hectáreas afectadas' with a table showing 2.47 ha for 'afectación 1' and 1.86 ha for 'afectación 2'. At the bottom of the interface, there is a weather map from Windy.com showing wind patterns over the region, with labels for 'Pimpinela', 'Caño Seco', 'Cajarito', 'Borrita', and 'Paricua'.

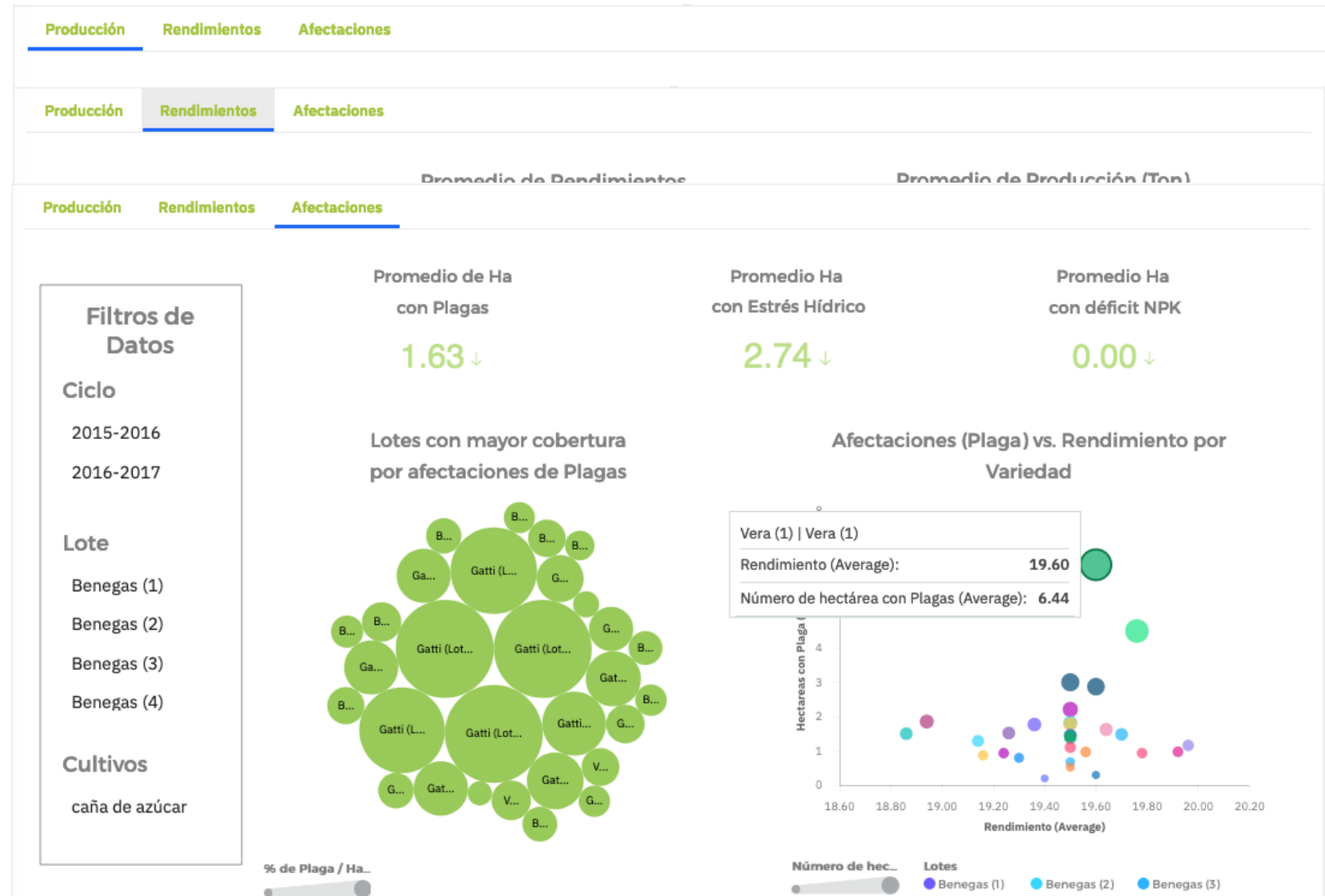




Análisis Descriptivo

Historia

- Nos permite entender nuestro desempeño histórico
- Descubrir algunos patrones que nos provean información para la toma de decisiones

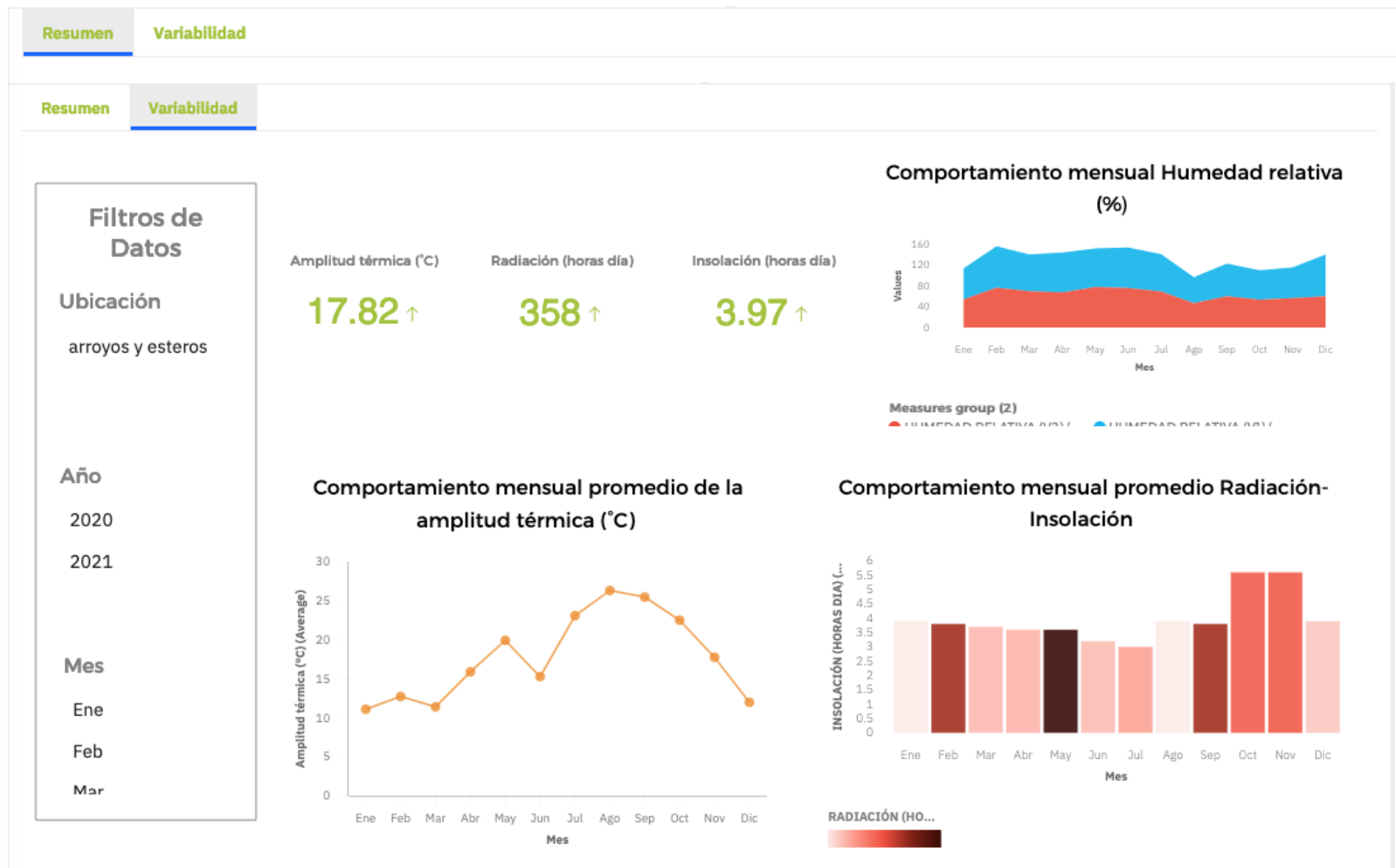




Clima

Meteorología histórica

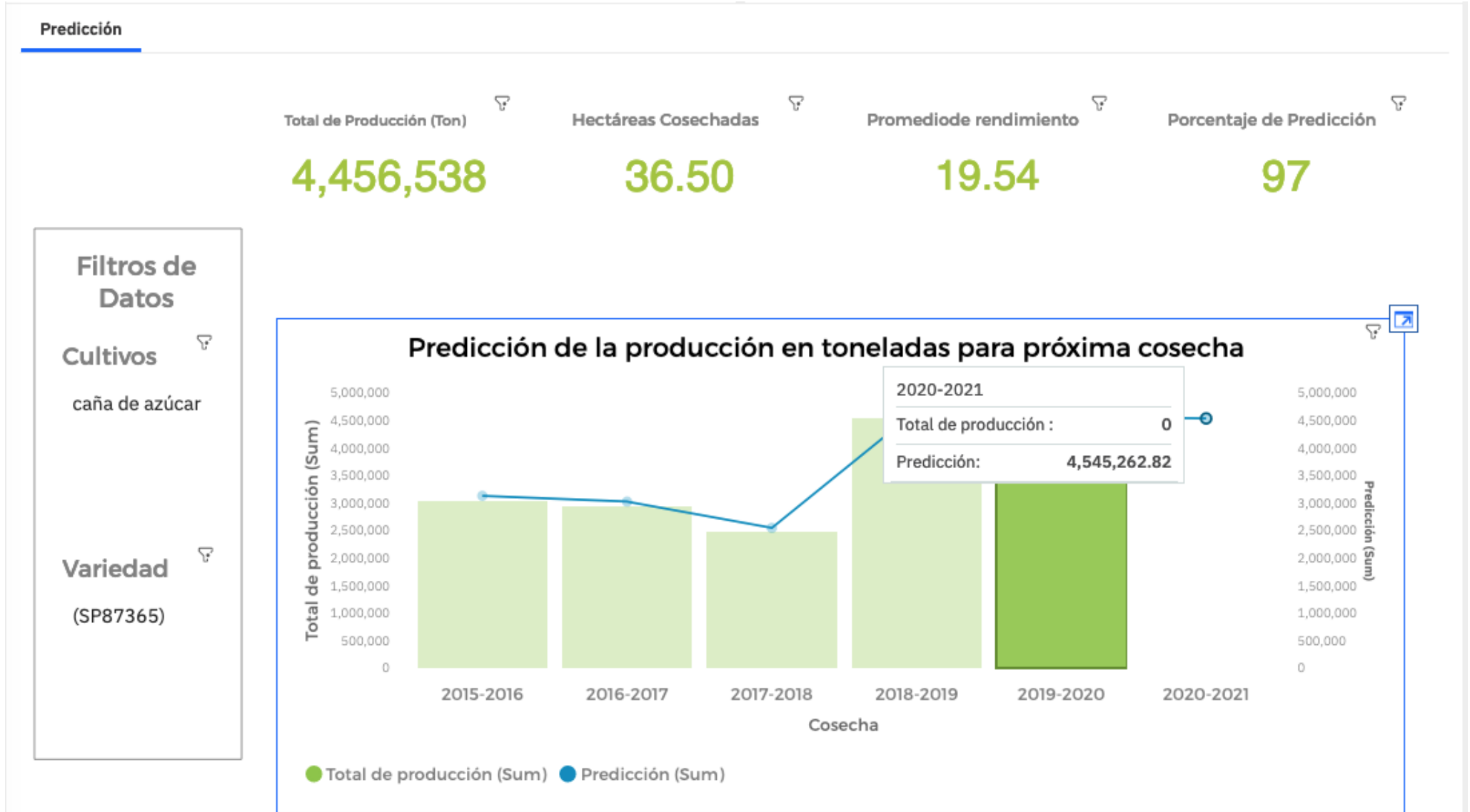
- ¿Nos esta afectando la variabilidad climática?
- ¿Está nuestro ciclo sincronizado con las oportunidades que nos ofrece el clima?





Análisis Predictivo

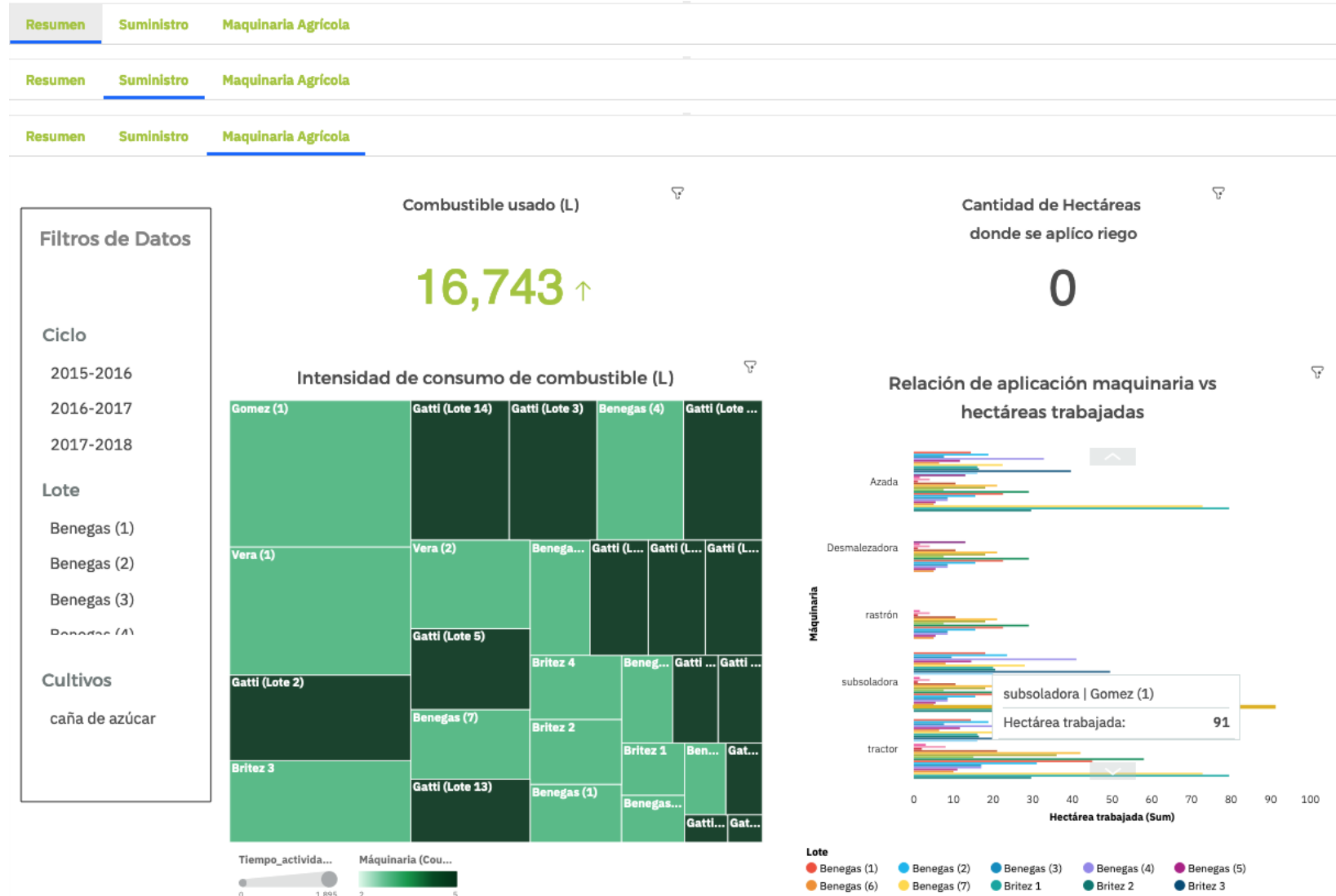
Regresión lineal y series de tiempo



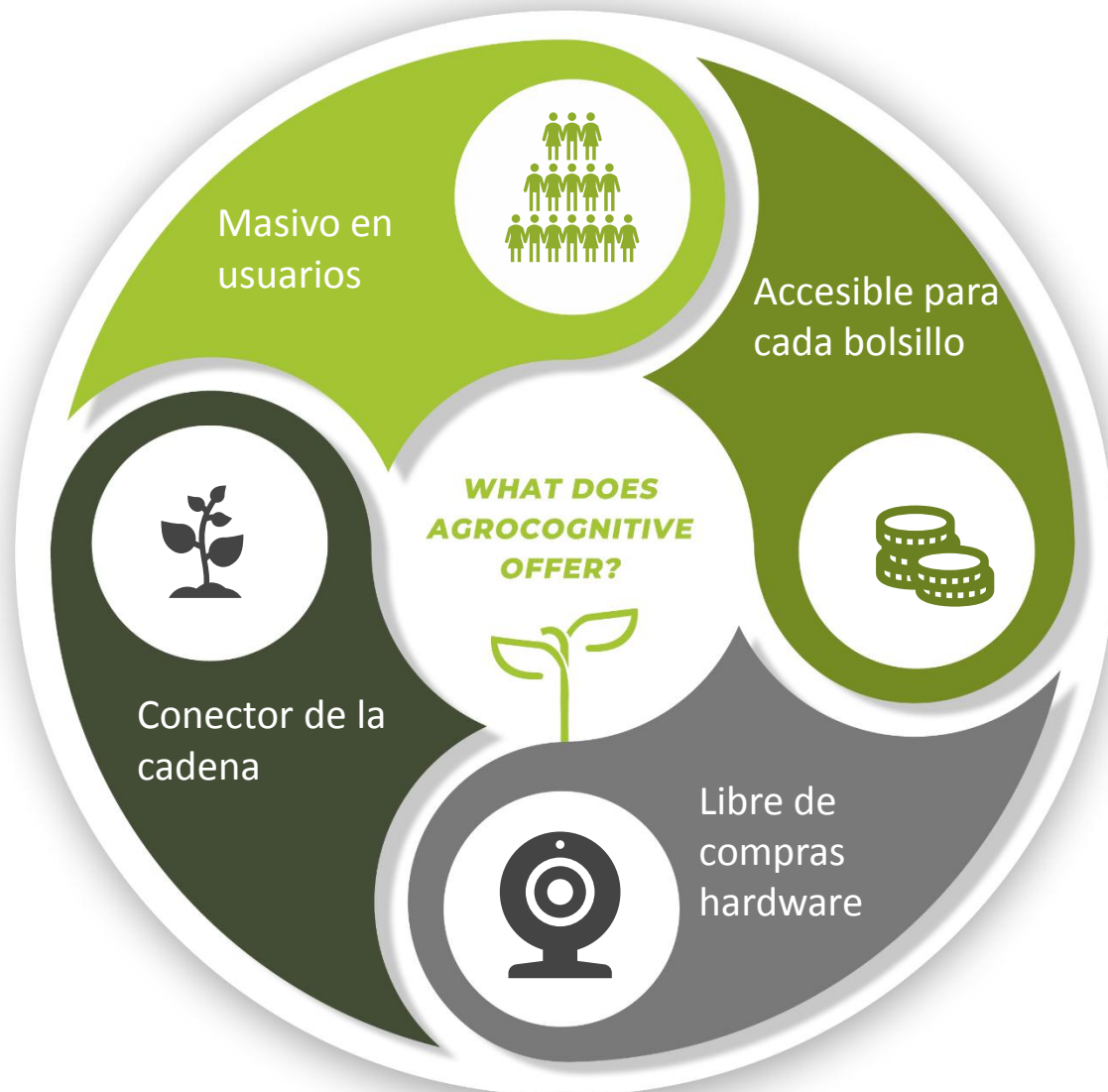
Desempeño de labores



Historia

- ¿Qué labor esta consumiendo mas recursos?
- ¿Algún lote esta requiriendo mas intensidad en labores de lo normal?
- ¿En qué actividad o lote consumo más combustible?
- ¿Es razonable el uso de maquinaria respecto al tamaño del lote?




Diferenciadores



















Modelo de
Negocios



Suscripción

| | App de escritorio | App móvil | Diagnóstico | Imágenes espectrales | Registro de labores | Meteorología | Análíticas y predicciones | Registro de afectaciones | Planificación |
|--|---|---|---|--|---|---|---|---|---|
|  Tommy (Plan gratuito). |  | | | | | | | | |
|  Carrol (Plan básico) |  |  |  Básico |  10 mpx |  |  Básica |  | | |
|  Maizum (Plan avanzado) |  |  |  Full |  3.5 mpx |  |  Avanzada |  |  |  |

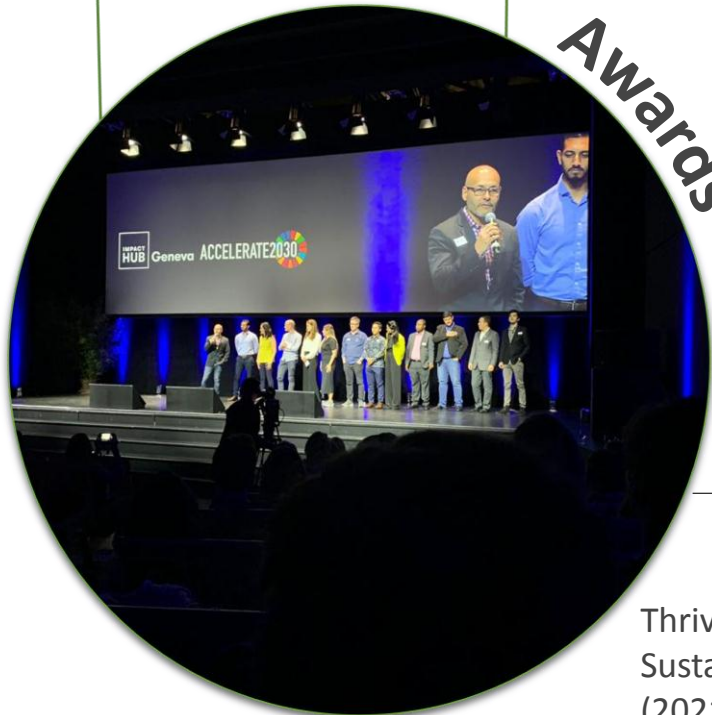
Tracción



Accelerate2030
Geneva
(2019-2020)



Cognitive Challenge
LATAM
(Costa Rica 2017)



Awards



Thrive – Bayer
Sustainability Challenge
(2021)

Partnerships



Kultivos
(PY)



Prediction
Worldwide
Energy
Resources



Wild
Network
(UK)



IICA



AgroSense



ESA





AgroCognitive

The Smart Precision Farming Platform

Queremos proveer a los productores una plataforma completa de monitoreo y gestión a demanda de sus cultivos, habilitando el nuevo modelo de producción regenerativa de alimentos que necesitamos.

¿Quieres formar parte de esto?

AgroCognitive



@agrocognitive



AgroCognitive



info@agrocognitive.com